

Hisense | HITACHI

海信日立可持续发展报告

2024-9-11

Hisense

目录

- 一、可持续发展蓝图
- 二、减碳成果概览
- 三、打造绿色产品 推动低碳创新
- 四、推动绿色制造 引领低碳运营
- 五、培育绿色伙伴 疏通低碳链条
- 六、未来展望

海信国际中心



理念：全面推进绿色低碳转型，提升可持续发展能力

四大减碳路径

低碳产品

- 单位碳排放量较2021基准年下降50%；
- 绿色电力使用占比达到20%；



2026年（短期）

零碳制造

- 单位碳排放量较2021基准年下降70%；
- 绿色电力使用占比达到40%；



2030年（中期）

可持续供应链

- 实现运营碳中和



2045年（长期）

绿色管理运营



绿色制造体系

- 2022年获得中国制冷空调行业低碳认证
- 2023年入选环球网ESG发展优秀案例



绿色工厂

- 2022年1月入选国家级工信部绿色工厂
- 2024年获得山东省工信局绿色供应链管理企业认证



光储一体

- 制造基地分布式光伏累计装机6MW
- 储能装机10.7MWh

二、海信日立减碳成果概览

Hisense | HITACHI

碳排放

关键成果

上游 范围三排放



中游 范围一、二排放



下游 范围三排放



产品设计和原材料

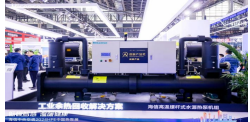
生产制造

产品运输和使用

废弃处置和回收

海信日立数字化碳管理平台 (CMS)

节能技术



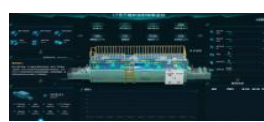
光伏产品



空压机设备AI智控



干燥炉AI智能调优



智能化TMS减碳



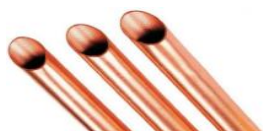
用户能源管理系统



绿色换新方案



轻量化设计



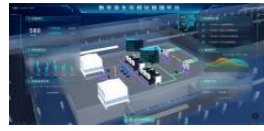
赋能供应链减碳



EMS能耗精细化管理



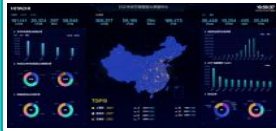
焓差实验智能调优



产品AI算法节能



物联网设计迭代



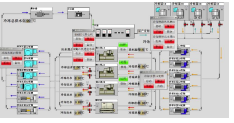
制冷剂回收



环保制冷剂



制冷剂精准管控



光伏储能



厂区空调智控系统



智能楼宇能源管理



APP推荐节能模式



产品循环利用



单位能源消耗 35%↓

范围一&二碳排放 40%↓

范围三碳排放 12%↓

三、打造绿色产品 推动低碳创新

Hisense | HITACHI

海信日立依托领先科技推出“用能清洁化”、“能效梯级化”、“产品智慧化”的绿色暖通产品，与家用、公用建筑等诸多领域的场景需求深度融合。

光伏空调产品

- 海信中央空调“光合”系列产品
- 打造光储直柔变频中央空调系统
- 空调从耗电大户变为分布式能源系统中转站



全屋全感2.0 & 低碳综合解决方案

- 全屋全感系统支持一键AI&动态最优控制
- 系统采集环境温度、所在城市气象空气参数、人体舒适焓湿区间等维度大数据集成
- 结合日立云平台30万台产品设定状态进行计算，实时产品动态调参节能

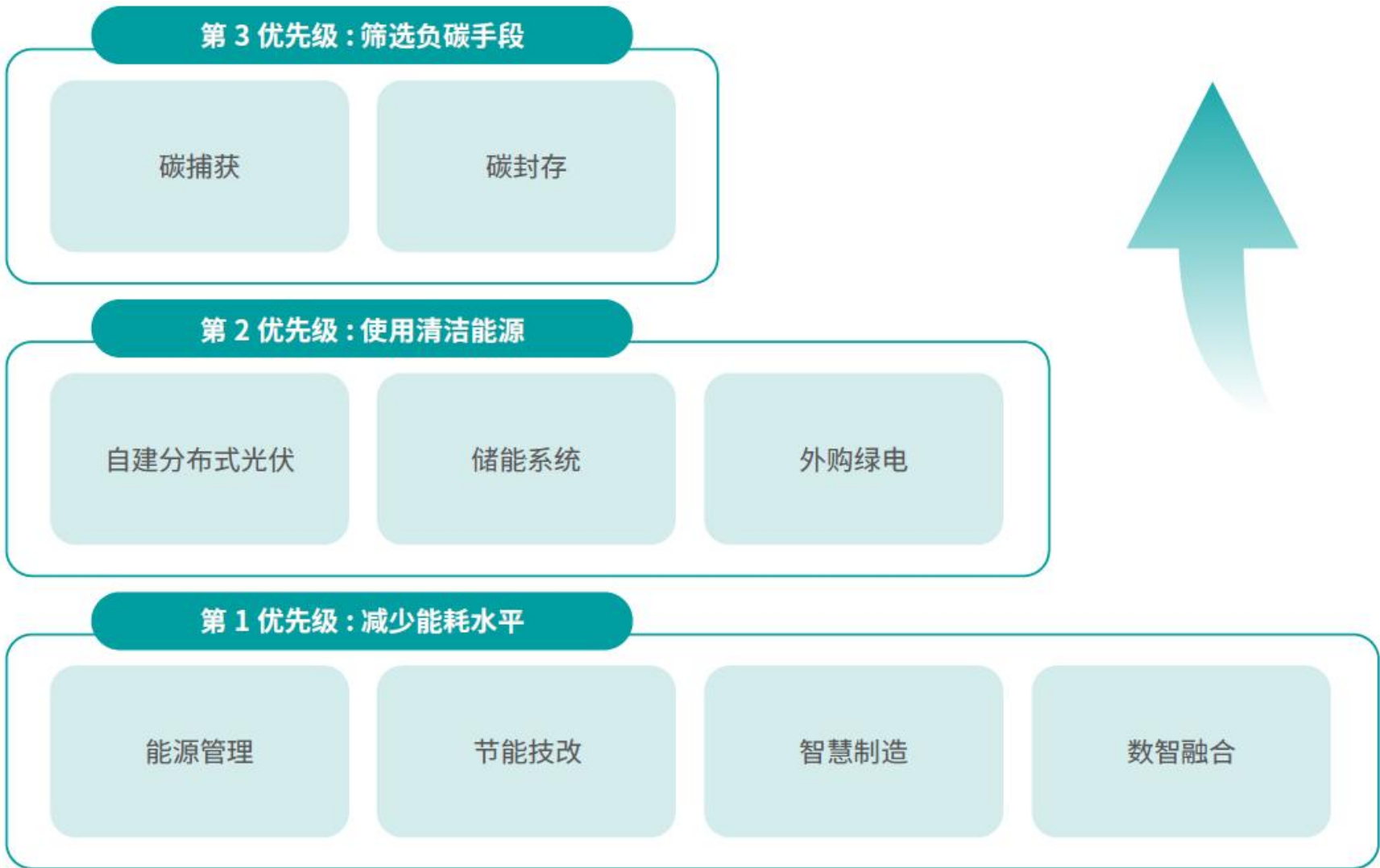


正压液浮无油变频离心机

- 离心压缩机等熵压缩效率提升至91.6%
- 实现整机COP提高至7.2
- 海信日立离心产品每台年节电22万度



海信日立智能制造 赋能的三级减排路径



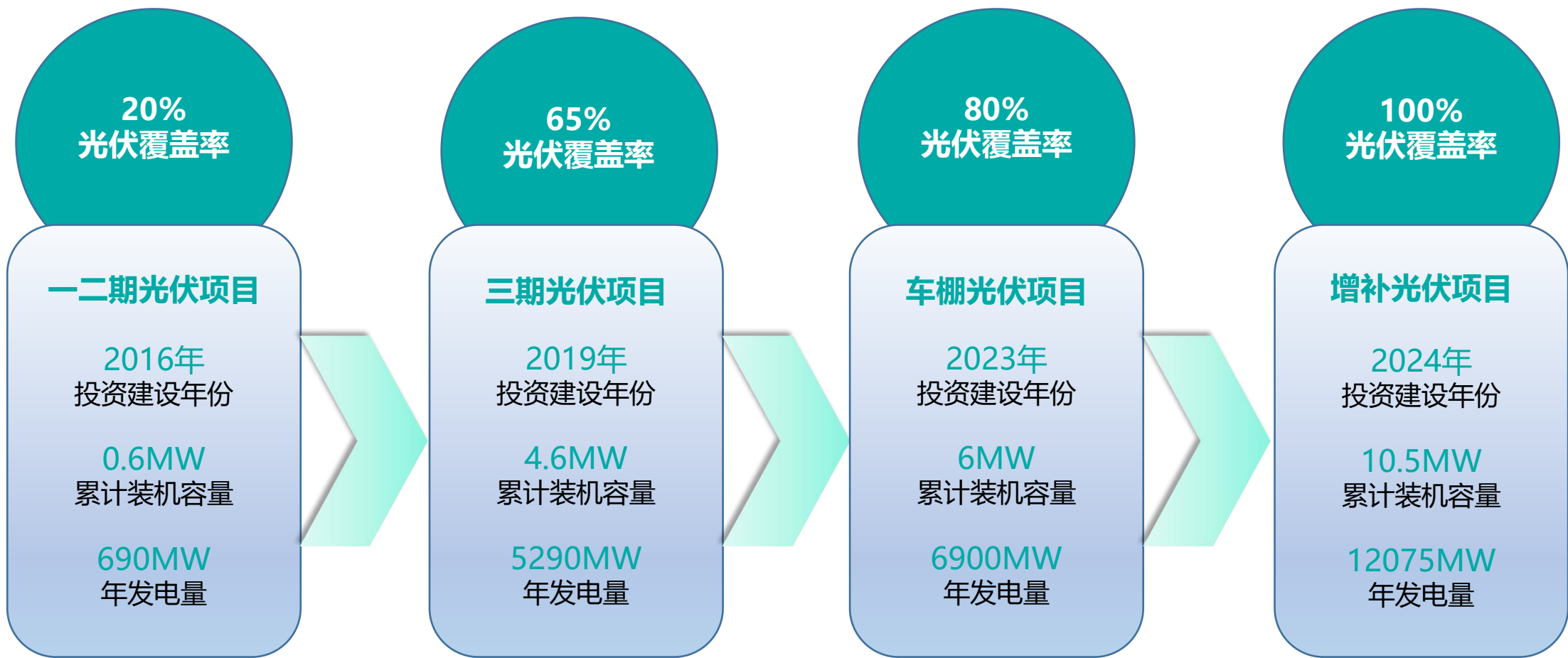
四、推动绿色制造 引领低碳运营

项目类型	项目名称	节能减碳效果
工艺优化	<p>空压机云智控项目：</p> <p>对空压机系统通过 IOT 技术采集相关设备参数，结合 AI 算法，调节设备加卸载，降低气电比</p>	年度减碳约 293tCO ₂ e
技术革新	<p>空压机、冷却水余热利用项目：</p> <p>通过回收空压机、实验室冷却塔余热，用于车间冬季供暖</p>	年度减碳约 1914tCO ₂ e
设备改良	<p>实验室供液量调节控制变冷量技术：</p> <p>冷机通过调节电子膨胀阀开度，控制系统冷媒流量，可实现机组冷量 10%~100% 的调节，精准调控供冷量</p>	年度减碳约 929tCO ₂ e

四、推动绿色制造 引领低碳运营

海信日立清洁能源建设发展路线

2024年将实现全部办公楼、厂房及车棚屋顶**100%光伏全覆盖**，预计年发电量12075MW，减排量超过6723吨二氧化碳当量

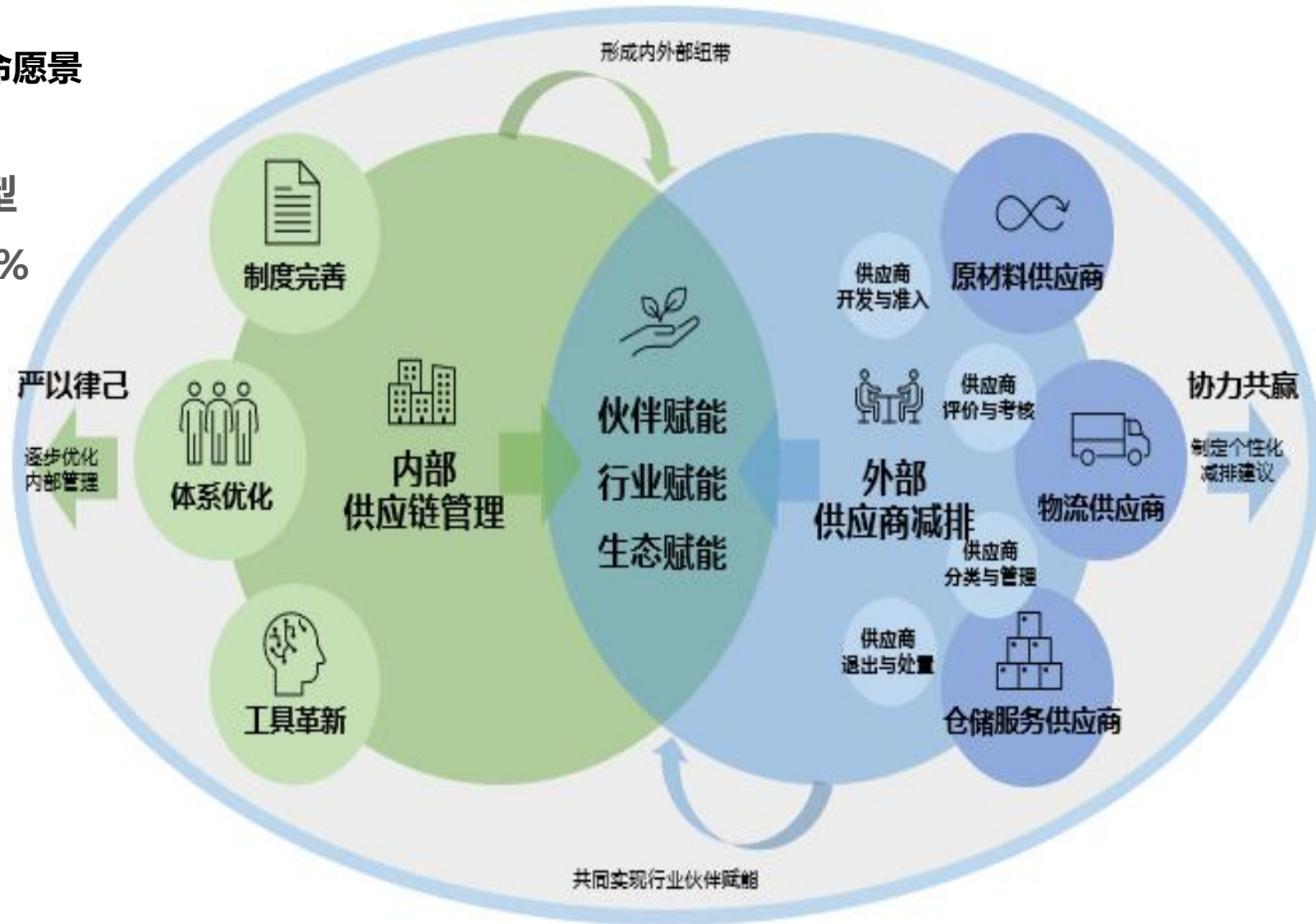


五、培育绿色伙伴 疏通低碳链条

以打造**绿色、韧性、健康**的供应链为使命愿景

- 与430多家供应链伙伴合作推进绿色转型
- 实现了供应商产品端单位碳排放降低41%
- 供应商生产过程碳排放降低16%

供应链可持续转型成果（截至2023年）



六、海信日立可持续发展未来展望

一、政策导向与市场驱动

- 国家“双碳”政策推动
- 低碳中央空调市场需求

二、技术创新与产品升级

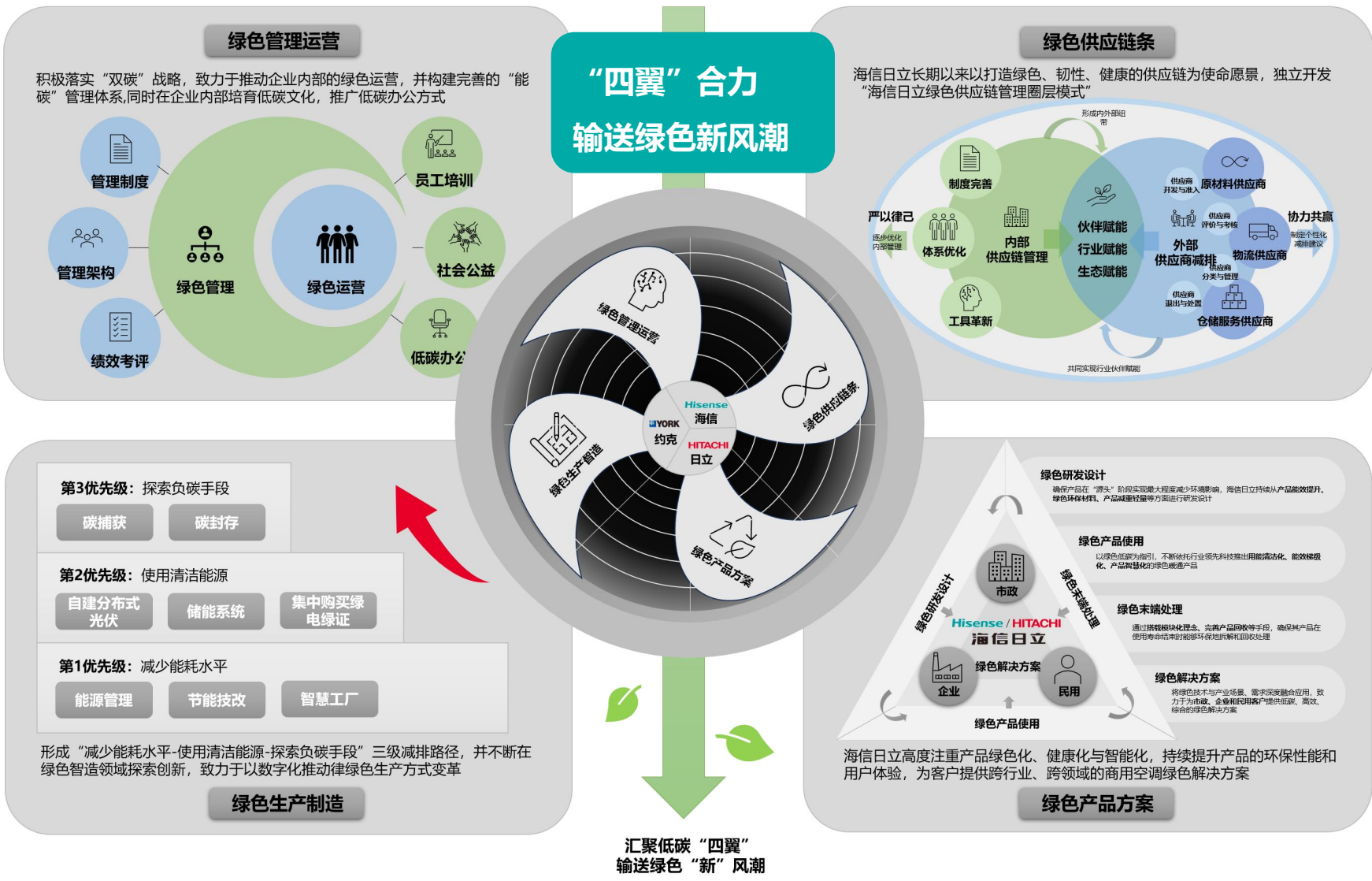
- 高效节能技术
- 环保制冷剂
- 智能化与物联网

三、产业链协同与绿色发展

- 供应链协同减碳
- 低碳建筑设计

四、国际合作与标准制定

- 国际组织交流
- 参与绿色标准制定



Hisense | HITACHI

谢谢